

3.2.16. Saint-Chinian

CARACTERISTIQUES DU MODELE

Emprise modélisée	193.9 ha
Nombre de mailles	350 846
Réseau	Non modélisé

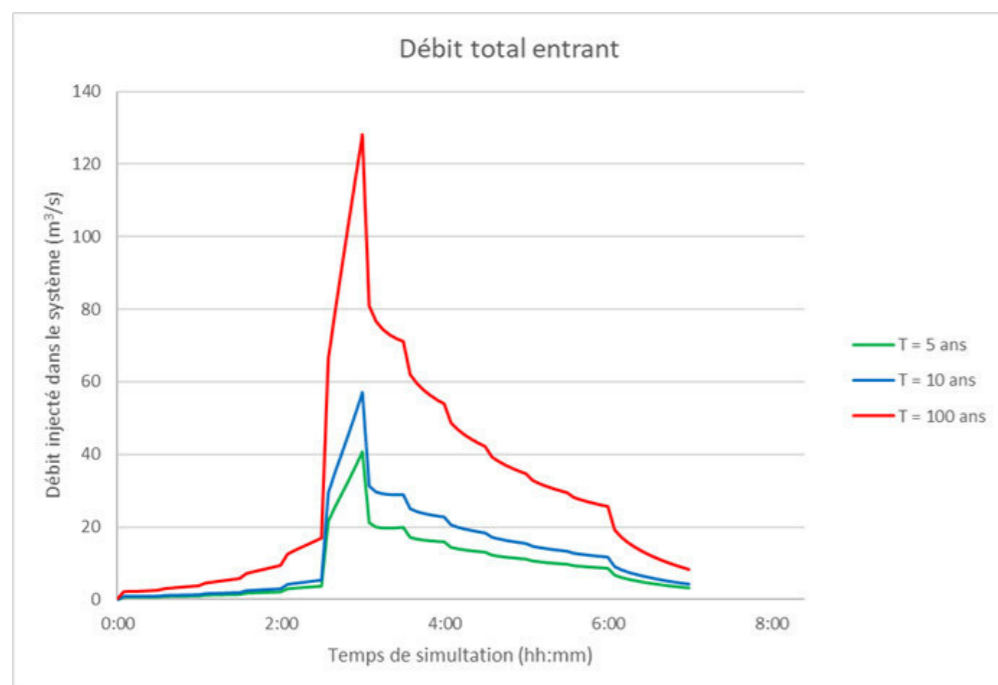
ANALYSE HYDROLOGIQUE

Bassin versant	Surface	Injection		Débits de pointe		
		Localisation	Propagation réelle	T = 5 ans	T = 10 ans	T = 100 ans
SBV-A	121 ha	A : Ruisseau de Combecaude	Ponctuel	4.92 m ³ /s	7.95 m ³ /s	22.56 m ³ /s
SBV-B	320 ha	B : Ruisseau de Saint Laurent	Ponctuel	6.09 m ³ /s	9.66 m ³ /s	28.9 m ³ /s
SBV-C	52 ha	C : Ruisseau de Combenguine	Ponctuel	1.63 m ³ /s	2.69 m ³ /s	8.16 m ³ /s
SBV-D	1.4 ha	D : parcelle privée (cave)	Diffus	0.14 m ³ /s	0.19 m ³ /s	0.39 m ³ /s
SBV-E	0.1 ha	E : chemin communal (cave)	Diffus	0.01 m ³ /s	0.02 m ³ /s	0.03 m ³ /s
SBV-F	2.6 ha	F : parcelle privée	Diffus	0.29 m ³ /s	0.39 m ³ /s	0.77 m ³ /s
SBV-G	0.8 ha	G : parcelle agricole	Diffus	0.08 m ³ /s	0.12 m ³ /s	0.23 m ³ /s
SBV-H	8.4 ha	H : Chemin communal	Diffus	0.89 m ³ /s	1.23 m ³ /s	2.46 m ³ /s
SBV-I	11 ha	I : amont <i>rue de la voie ferrée</i>	Diffus	0.92 m ³ /s	1.35 m ³ /s	2.99 m ³ /s
Zone modélisée	194 ha	A la maille		25.67 m ³ /s	33.31 m ³ /s	61.41 m ³ /s
TOTAL	711 ha	-		40.64 m³/s	56.91 m³/s	127.90 m³/s

La commune de Saint-Chinian est située dans la vallée du Vernazobre. La zone urbaine est alors divisée en deux entités au Nord et au Sud de la rivière :

- > La zone urbaine Sud est située en rive droite du Vernazobre, elle intercepte des bassins versants situés en bordure Sud.
- > La zone urbaine Nord est située en rive gauche du Vernazobre, elle est traversée par plusieurs ruisseaux drainant de grands bassins versants situés au Nord de la commune dont le plus important est le bassin versant du ruisseau de Saint-Laurent

REPRESENTATION GRAPHIQUE



DESCRIPTION GENERALE FONCTIONNEMENT HYDRAULIQUE

Rive gauche Vernazobre

En rive gauche du Vernazobre, le ruissellement pluvial se concentre sur trois cours d'eau (ruisseau de Combecaude [nœuds 1, 2 et 3], ruisseau de Saint-Laurent [nœud 4 et 5] et Rec de Combenguine) sans créer de zone d'accumulation. En dehors des lits de ces trois cours d'eau, les hauteurs d'eau sont inférieures à 5 cm jusqu'à l'occurrence centennale comprise.

A l'Est de la zone urbaine, on observe un élargissement de la bande d'écoulement du rec de Combenguine dans sa partie aval.

Rive droite Vernazobre

En rive droite du Vernazobre, les écoulements sont dirigés vers la rivière par les différentes rues. La majorité de ces écoulements emprunte la *Grand rue* [nœud 7], où la lame d'eau atteint 10 cm pour l'occurrence quinquennale, et 20 cm pour l'occurrence centennale.

L'évacuation des eaux pluviales précipitées au droit du collège [à l'Ouest du nœud 9] n'est pas optimale. On observe en effet dans ce secteur des hauteurs d'eau supérieures à 10 cm à partir de l'occurrence quinquennale, et des vitesses très faibles, ou nulles.

L'école apparaît comme un bâtiment limitant l'écoulement des eaux avec des hauteurs de plus de 10 cm à partir de l'occurrence quinquennale [au droit du nœud 9].



A l'extrémité Est de la zone urbaine, les écoulements sont globalement orientés du Sud au Nord, avec des hauteurs d'eau pouvant devenir conséquentes en approchant de la rivière, lorsque la pente diminue.

DEBITS DE POINTE MODELISES



ID carto	Localisation	Planche carto	T = 5 ans	T= 10 ans	T = 100 ans
1	Ruisseau de Combecaude amont	1/2	6.03 m ³ /s	9.55 m ³ /s	26.41 m ³ /s
2	Ruisseau de Combecaude RD20	1/2	5.32 m ³ /s	10.35 m ³ /s	30.05 m ³ /s
3	Ruisseau de Combecaude aval	1/1	6.72 m ³ /s	12.81 m ³ /s	39.62 m ³ /s
4	Ruisseau de Saint-Laurent amont	1 et 2/2	8.55 m ³ /s	13.50 m ³ /s	39.07 m ³ /s
5	Ruisseau de Saint-Laurent aval	1 et 2/2	23.80 m ³ /s	40.79 m ³ /s	111.72 m ³ /s
6	<i>Cours la Reine</i>	1 et 2/2	0.50 m ³ /s	0.64 m ³ /s	1.09 m ³ /s
7	<i>Grand rue</i>	1 et 2/2	1.36 m ³ /s	1.71 m ³ /s	3.47 m ³ /s
8	<i>Avenue de la gare</i>	1 et 2/2	0.11 m ³ /s	0.13 m ³ /s	0.37 m ³ /s
9	Ecole	2/2	0.47 m ³ /s	0.75 m ³ /s	1.33 m ³ /s
10	<i>Rue des mûriers</i>	2/2	0.16 m ³ /s	0.21 m ³ /s	0.36 m ³ /s


Légende




Hydrologie

-  Bassins versants amont
-  Point d'injection des débits

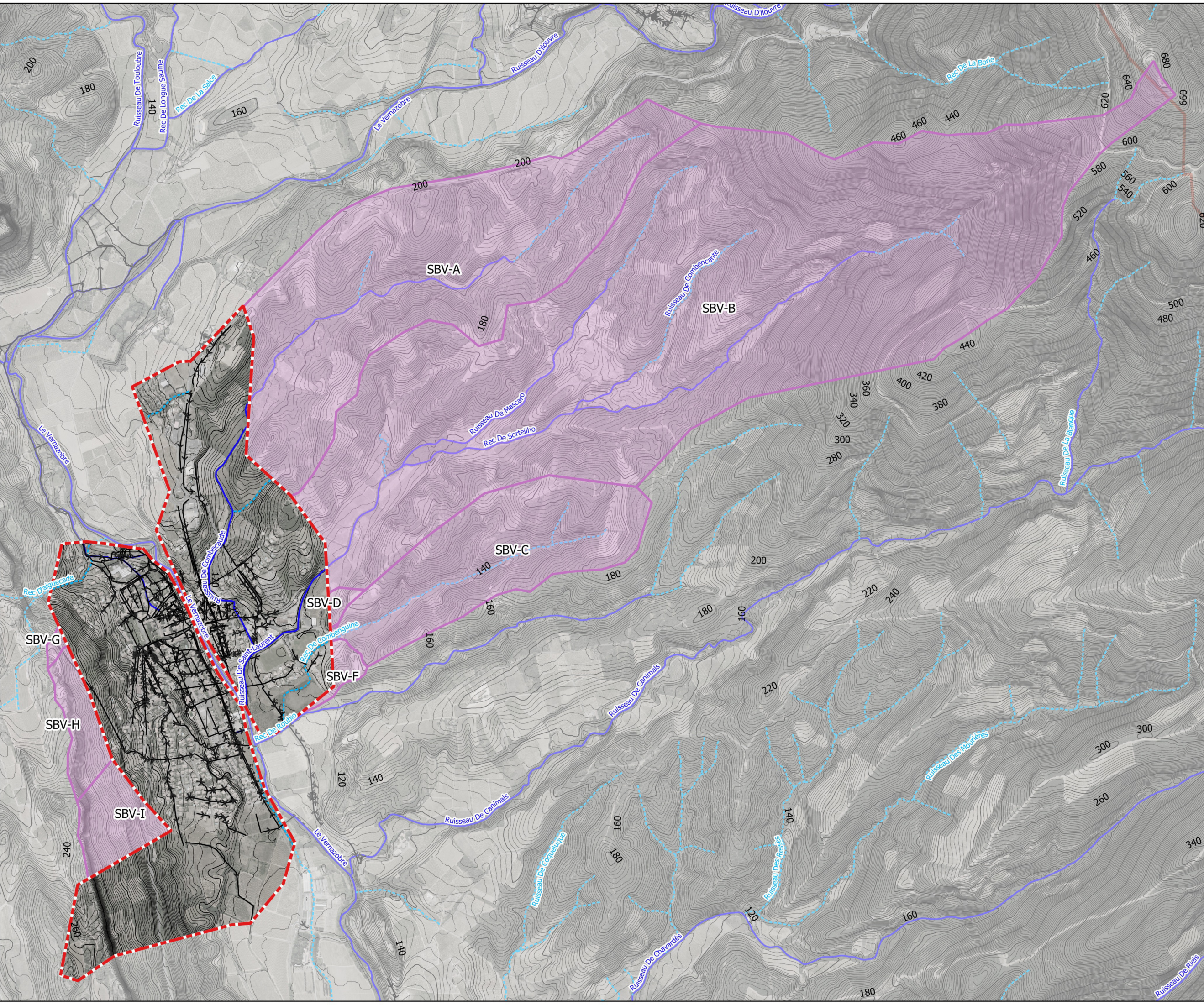
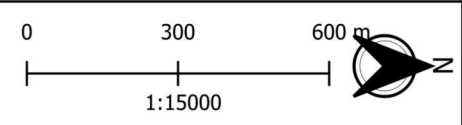
Réseau hydrographique

-  Cours d'eau intermittent
-  Cours d'eau permanent

-  Réseau d'eaux pluviales

-  Limite de la zone modélisée
-  Limite communale
-  Contour CC Sud Hérault

(A3) 16/08/2021



Légende

Hauteur d'eau maximale

- 3 cm ≤ H < 5 cm
- 5 cm ≤ H < 10 cm
- 10 cm ≤ H < 50 cm
- H ≥ 50 cm

Écoulements des eaux pluviales

- Orientation générale des écoulements
- Identifiant débit de pointe

Réseau d'eau pluviale

- Non modélisé
- Modélisé

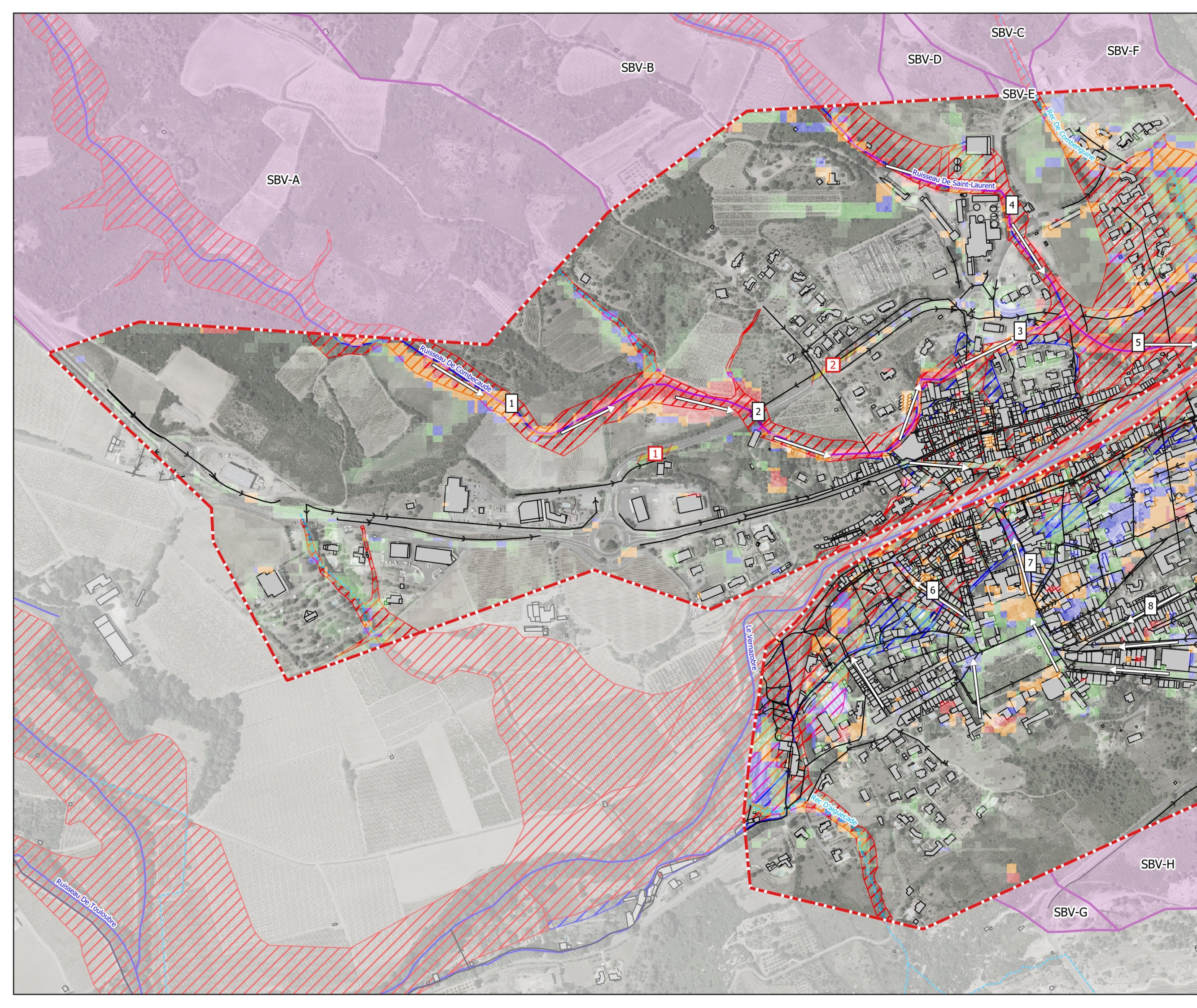
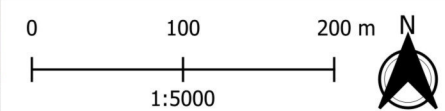
Réseau hydrographique

- Cours d'eau intermittent
- Cours d'eau permanent

Zonage PPRi

- PPRi Zone rouge
- PPRi Zone bleue
- Zone de vigilance signalée
- Identifiant zone de vigilance
- Bassin versant amont
- Limite de la zone modélisée
- Limite communale
- Contour CC Sud Hérault

(A3) 16/08/2021


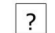


Légende

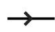

Hauteur d'eau maximale

- 3 cm ≤ H < 5 cm
- 5 cm ≤ H < 10 cm
- 10 cm ≤ H < 50 cm
- H ≥ 50 cm



Écoulements des eaux pluviales

-  Orientation générale des écoulements
-  Identifiant débit de pointe

Réseau d'eau pluviale

-  Non modélisé
-  Modélisé

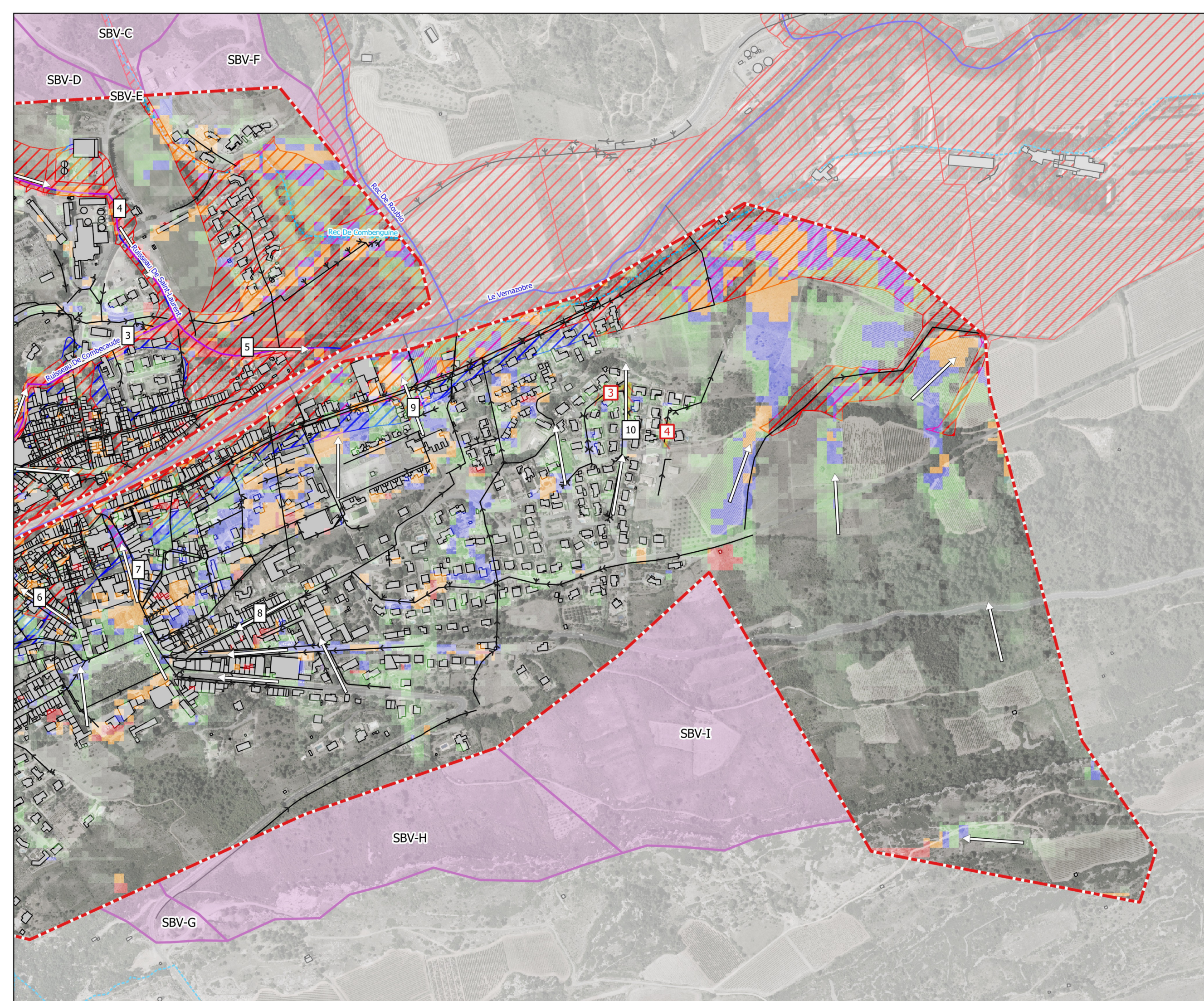
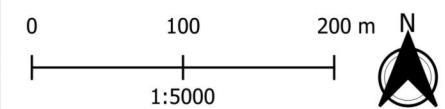
Réseau hydrographique

-  Cours d'eau intermittent
-  Cours d'eau permanent

Zonage PPRi

-  PPRi Zone rouge
-  PPRi Zone bleue
-  Zone de vigilance signalée
-  Identifiant zone de vigilance
-  Bassin versant amont
-  Limite de la zone modélisée
-  Limite communale
-  Contour CC Sud Hérault

(A3) 16/08/2021



Légende

Hauteur d'eau maximale

- 3 cm ≤ H < 5 cm
- 5 cm ≤ H < 10 cm
- 10 cm ≤ H < 50 cm
- H ≥ 50 cm

Écoulements des eaux pluviales

- Orientation générale des écoulements
- ? Identifiant débit de pointe

Réseau d'eau pluviale

- Non modélisé
- Modélisé

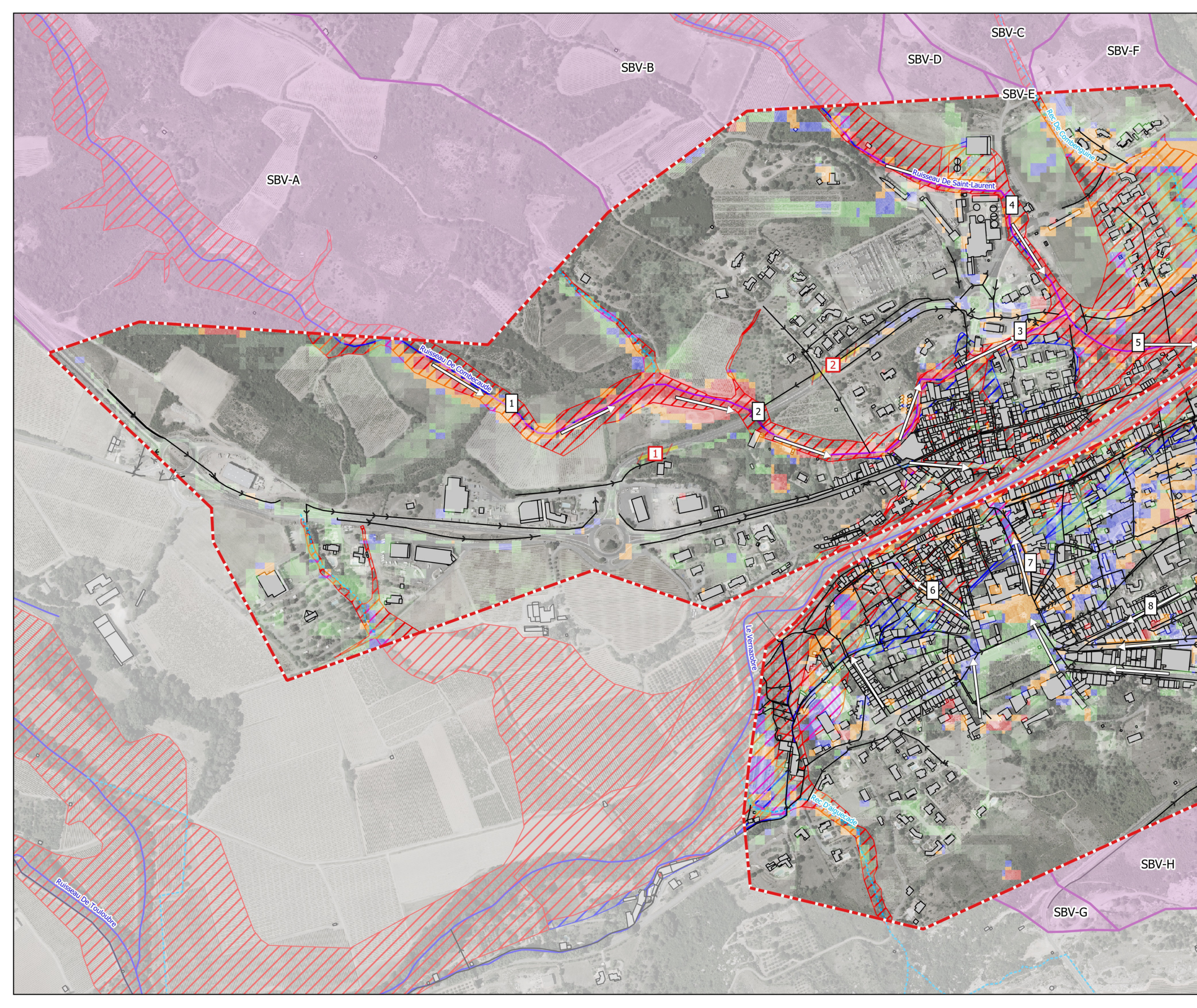
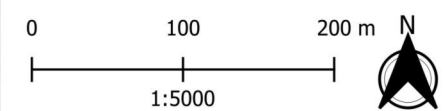
Réseau hydrographique

- Cours d'eau intermittent
- Cours d'eau permanent

Zonage PPRI

- PPRI Zone rouge
- PPRI Zone bleue
- Zone de vigilance signalée
- ? Identifiant zone de vigilance
- Bassin versant amont
- Limite de la zone modélisée
- Limite communale
- Contour CC Sud Hérault

(A3) 16/08/2021


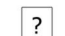


Légende

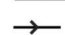

Hauteur d'eau maximale

- 3 cm ≤ H < 5 cm
- 5 cm ≤ H < 10 cm
- 10 cm ≤ H < 50 cm
- H ≥ 50 cm



Écoulements des eaux pluviales

-  Orientation générale des écoulements
-  Identifiant débit de pointe





Réseau d'eau pluviale





-  Non modélisé
-  Modélisé

Réseau hydrographique

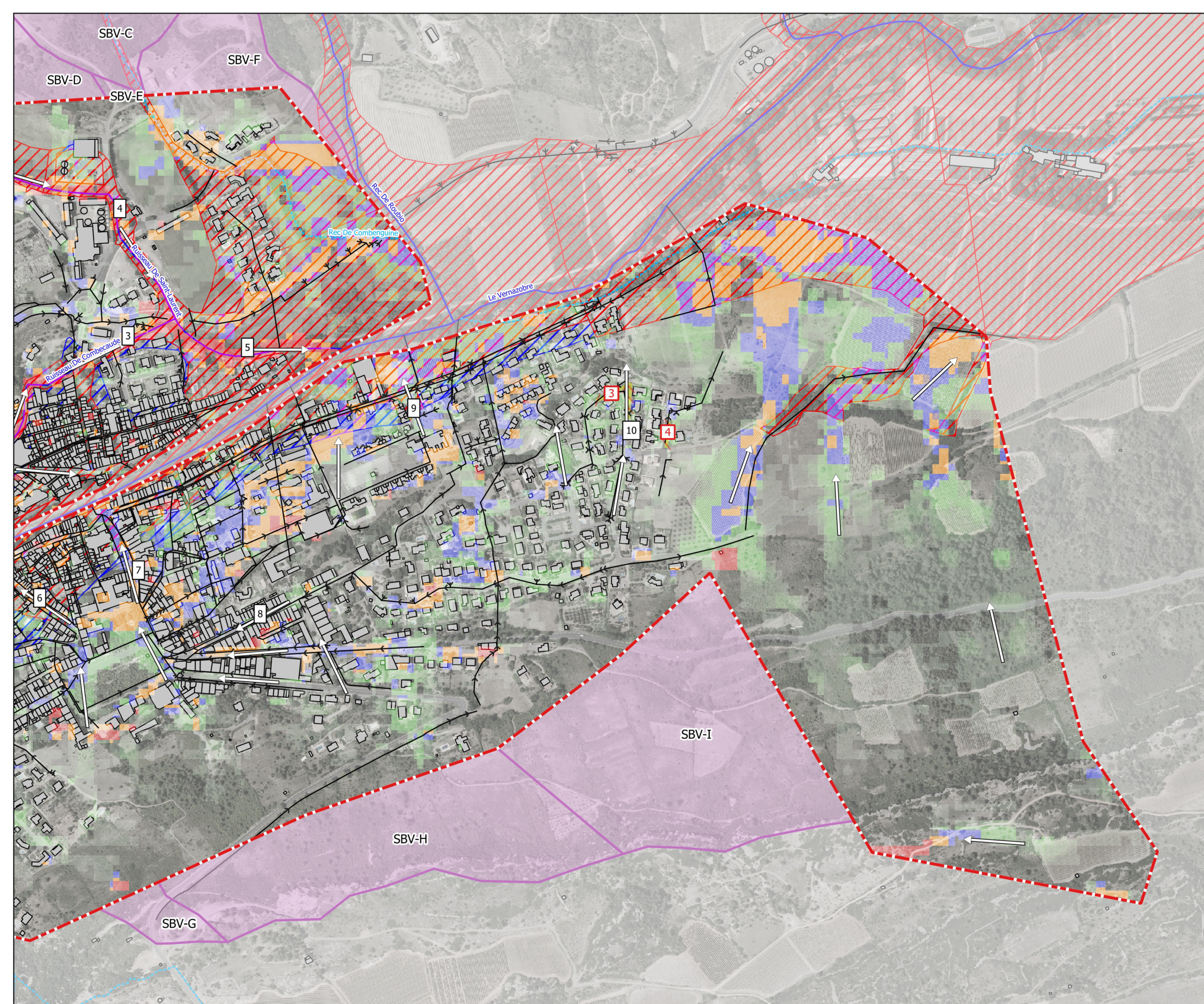
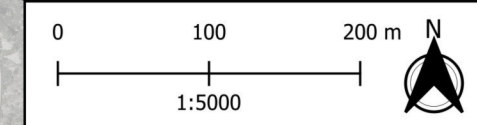
-  Cours d'eau intermittent
-  Cours d'eau permanent

Zonage PPRI

-  PPRI Zone rouge
-  PPRI Zone bleue
-  Zone de vigilance signalée
-  Identifiant zone de vigilance

-  Bassin versant amont
-  Limite de la zone modélisée
-  Limite communale
-  Contour CC Sud Hérault

(A3) 16/08/2021



Légende

Hauteur d'eau maximale

- 3 cm ≤ H < 5 cm
- 5 cm ≤ H < 10 cm
- 10 cm ≤ H < 50 cm
- H ≥ 50 cm

Écoulements des eaux pluviales

- Orientation générale des écoulements
- Identifiant débit de pointe

Réseau d'eau pluviale

- Non modélisé
- Modélisé

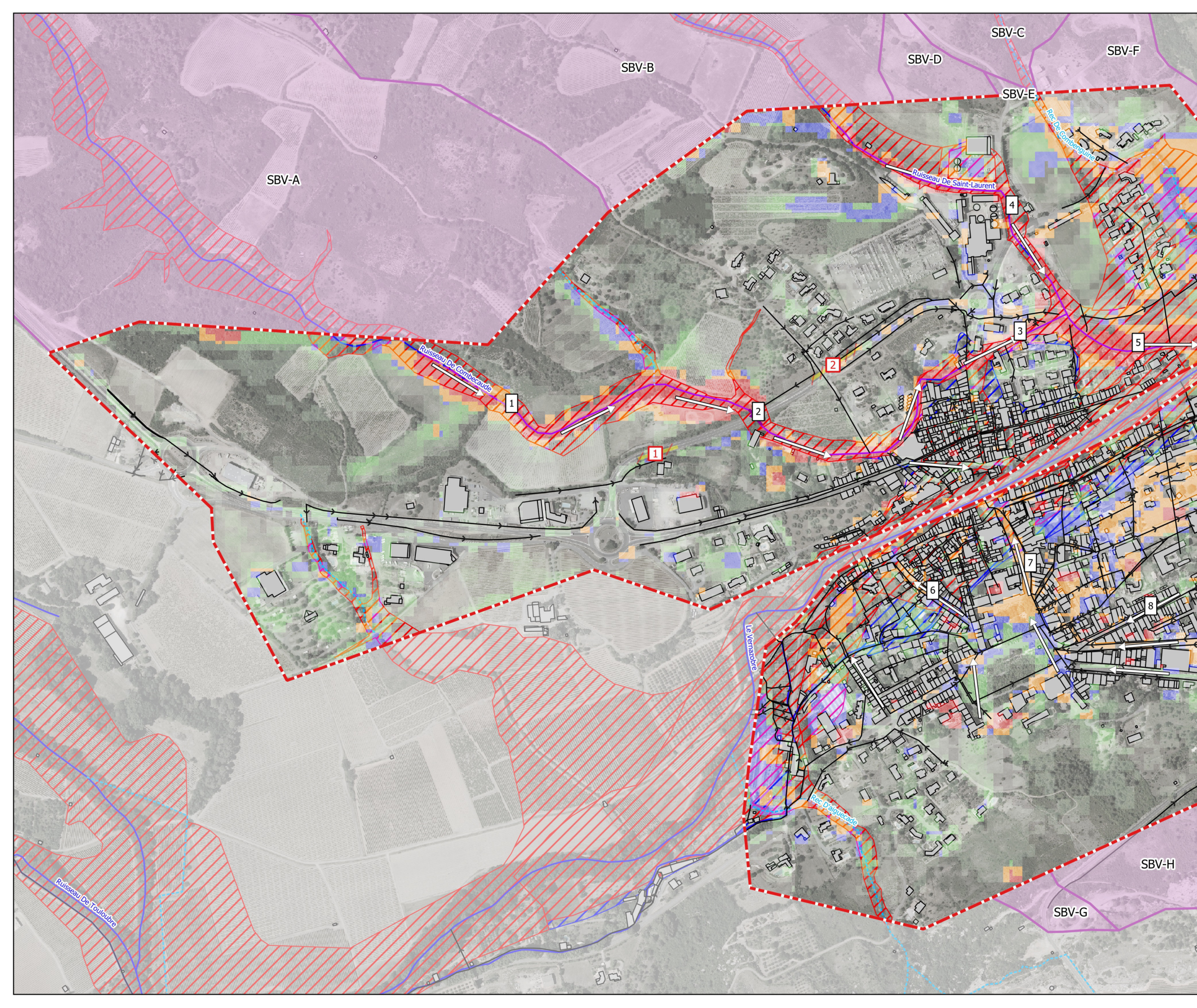
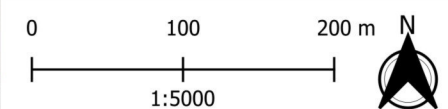
Réseau hydrographique

- Cours d'eau intermittent
- Cours d'eau permanent

Zonage PPRI

- PPRI Zone rouge
- PPRI Zone bleue
- Zone de vigilance signalée
- Identifiant zone de vigilance
- Bassin versant amont
- Limite de la zone modélisée
- Limite communale
- Contour CC Sud Hérault

(A3) 16/08/2021

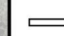



Légende

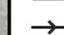

Hauteur d'eau maximale

- 3 cm ≤ H < 5 cm
- 5 cm ≤ H < 10 cm
- 10 cm ≤ H < 50 cm
- H ≥ 50 cm



Écoulements des eaux pluviales

-  Orientation générale des écoulements
-  Identifiant débit de pointe

Réseau d'eau pluviale

-  Non modélisé
-  Modélisé

Réseau hydrographique

-  Cours d'eau intermittent
-  Cours d'eau permanent

Zonage PPRI

-  PPRI Zone rouge
-  PPRI Zone bleue
-  Zone de vigilance signalée
-  Identifiant zone de vigilance
-  Bassin versant amont
-  Limite de la zone modélisée
-  Limite communale
-  Contour CC Sud Hérault

(A3) 16/08/2021

